

Z-CARD® DESIGN RICHTLIJNEN

BELANGRIJKSTE ITEMS



Hieronder vind je de belangrijkste items om rekening mee te houden bij het ontwerpen en aanleveren van jouw Z-CARD® artwork bestanden. Lees dit document aandachtig door om problemen tijdens en na het drukken te voorkomen. Onze Z-CARD® Studio zal terugkomen met een reactie indien er wijzigingen moeten worden aangebracht.

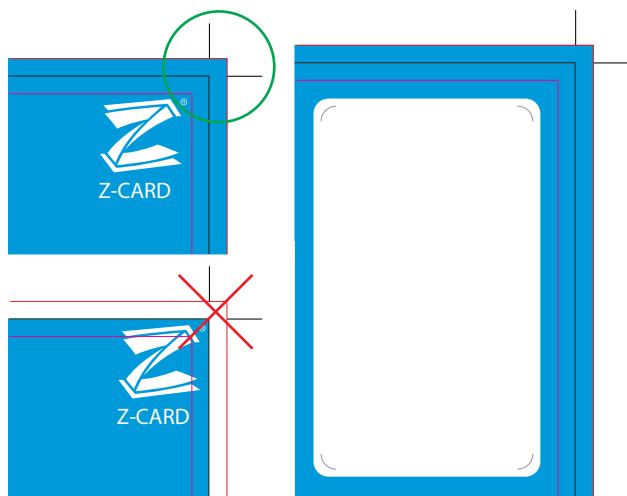
PRODUCTIEKLARE BESTANDEN

Je Z-CARD® artwork bestanden lever je bij ons aan als hoge resolutie PDF-bestanden. Zorg ervoor dat je onderstaande checklist volgt / invult bij het ontwerpen en aanleveren van de productieklare bestanden.

- ✓ Ontworpen in een origineel Z-CARD® Template
- ✓ Covers zijn los van inserts (2 PDF-bestanden)
- ✓ Digitale mockup voor coverpositionering inbegrepen
- ✓ Bestanden hebben 3mm afloop en snijtekens
- ✓ Plakvlakken zijn zichtbaar op insert (zie template)
- ✓ Z-CARD® PTN is terug te vinden in het artwork
- ✓ Geen lage resolutie beelden (<150 DPI)
- ✓ Geen enkel ontwerpelement staat op 'Overprint'
- ✓ Alle kleuren zijn CMYK (of PMS indien afgestemd)

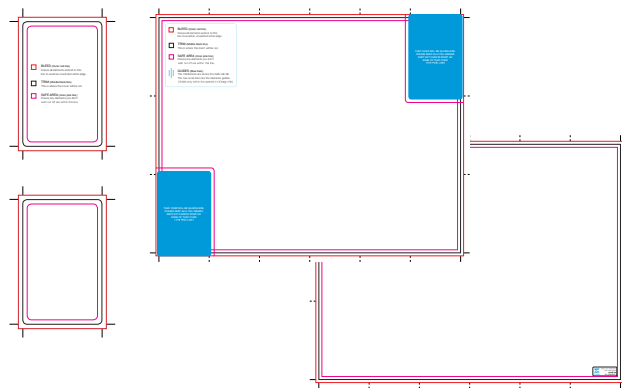
AFLOOP, SNIJTEKENS, PLAKVLAKKEN

Exporteer de bestanden met 3mm afloop en snijtekens. Verwijder de plakvlakken op de insert niet!



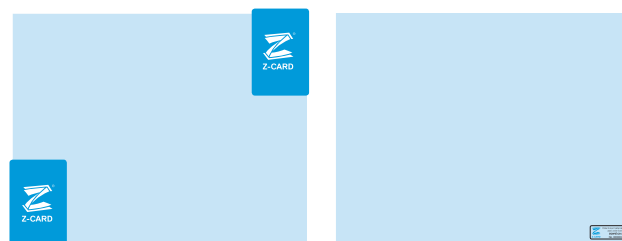
Z-CARD® TEMPLATE

Vraag indien nodig op bij je Accountmanager.



DIGITAL MOCKUP

Gelieve bij te voegen voor correcte coverpositionering.



Z-CARD® PTN

Onze Z-CARD® PTN is verplicht. Je kan deze vinden in de rechterbenedenhoek van het binnenwerk; op de tweede pagina. Verplaats de PTN gerust naar een geschiktere plek. **Vervang het zes-cijferige nummer** door het PTN-nummer dat je van jouw Accountmanager hebt gekregen (No. 000000/16).



VRAGEN EN/OF OPMERKINGEN? Neem contact op met jouw Accountmanager voor meer informatie.

Z-CARD® Nederland Saturnusstraat 46, 2132 HB Hoofddorp, Nederland

t +31 (0)6 38 29 16 55 | e benelux@zcard.com | www.zcard.nl